

Marktplatz

Diskussion der aktuellen **Pläne** und **Konzepte**

NEUGESTALTUNG

UNTERER MARKTPLATZ



Rajnder Singh Johal
Mietwagenbetrieb

Claudia Spengler

Asia Haus

Bank

KuchenArt

Fair Hotel am Rathaus

Marktplatz

Schwalbach

Stadt Schwalbach am
Taunus - Bürgerbüro

Schwalbach
(Taunus)Limes

Quelle: Google Maps



Marktplatz

Schwalbacher Bierstube
- Die Kneipe im...

KuchenArt

Marktplatz

Google

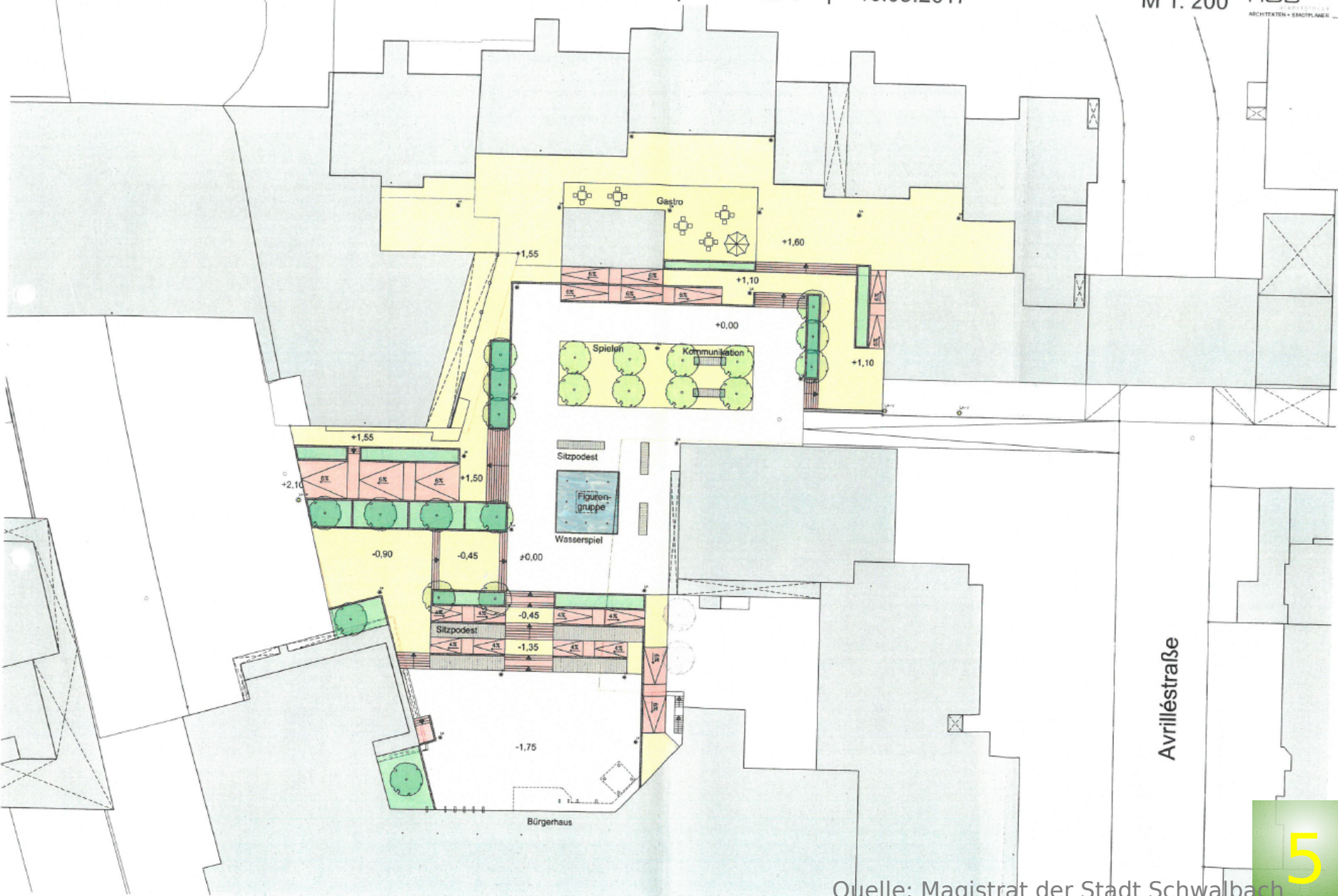
Quelle: Google Maps

Bilder © 2018 Google Kartendaten © 2018 GeoBasis-DE/BKG

Entwicklungsziele

- Barrierefreiheit – Zielvorstellung 6 %
- Mehr Grün
- Verbesserung der Wegebeziehungen
- Mehr Attraktivität durch ein Wasserspiel
- Berücksichtigung einer Spielplatzfläche
- Erhalt der Figurengruppe des Brunnens

Entwürfe des Magistrats



Quelle: Magistrat der Stadt Schwalbach



Kritikpunkte

Die Wegebeziehungen für Personen mit Rollator, Einkaufswagen und Kinderwagen sind deutlich länger

Der barrierefreie Weg von der Tiefgarage zum Bunten Riesen führt diagonal über den ganzen Platz

Die Sitzbänke um das zentrale Wasserspiel liegen mitten in wichtigen Wegebeziehungen; sie wären potentielle Stolperfallen für Sehbehinderte.

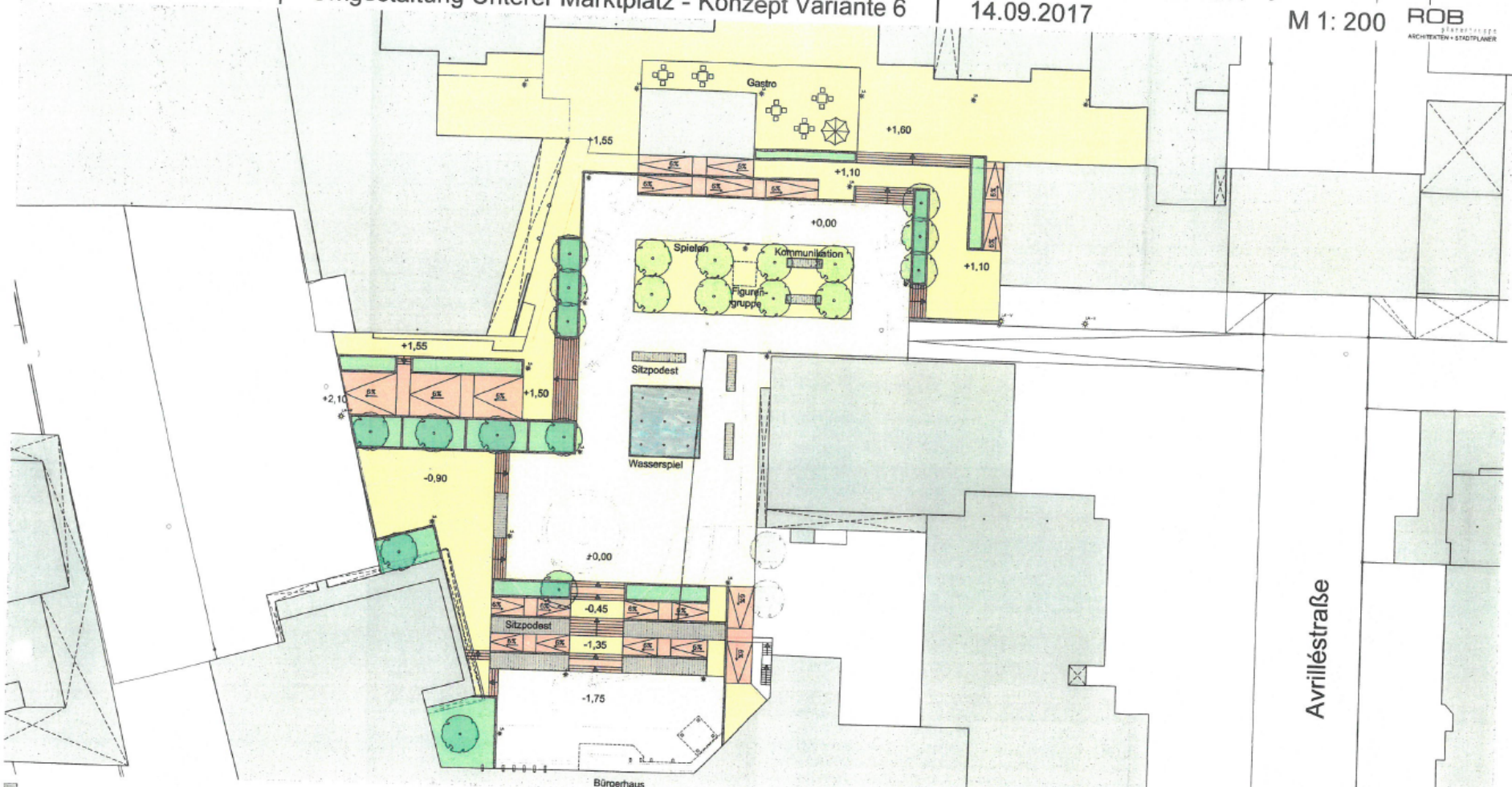
Der Wegfall der Rampe zur Tiefgarage erschwert für viele Personen den Zugang

Kritikpunkte

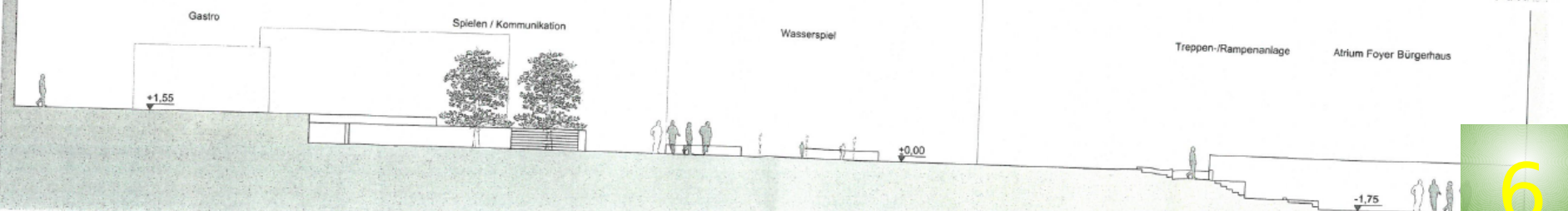
- Das Wasserspiel allein ist nur in den Sommermonaten eine Attraktion. Die Hälfte des Jahres wäre der Platz leergeräumt ohne Blickfang.
- Der Platz wäre für die gut eingeführten Sommertreffs kaum nutzbar. Die Sitzpodeste in der neuen Veranstaltungsebene vor dem Bürgerhaus sind – außer bei Veranstaltungen – unattraktiv

Kritikpunkte

- Die Lage des zentralen Rampenzugangs in der nordöstlichen Platzecke führt zu einem tiefen Geländeeinschnitt (1.55 m) zuzüglich Absturzsicherung und einer unattraktiven mann hohen Wand von der Platzecke bis zur Haupttreppe.
- Wenig attraktiver Aufenthaltsbereich



Geländeschnitt M 1:100



Quelle: Magistrat der Stadt Schwalbach



Kritikpunkte

Die Wegebeziehungen für Personen mit Rollator, Einkaufswagen und Kinderwagen sind sehr lang

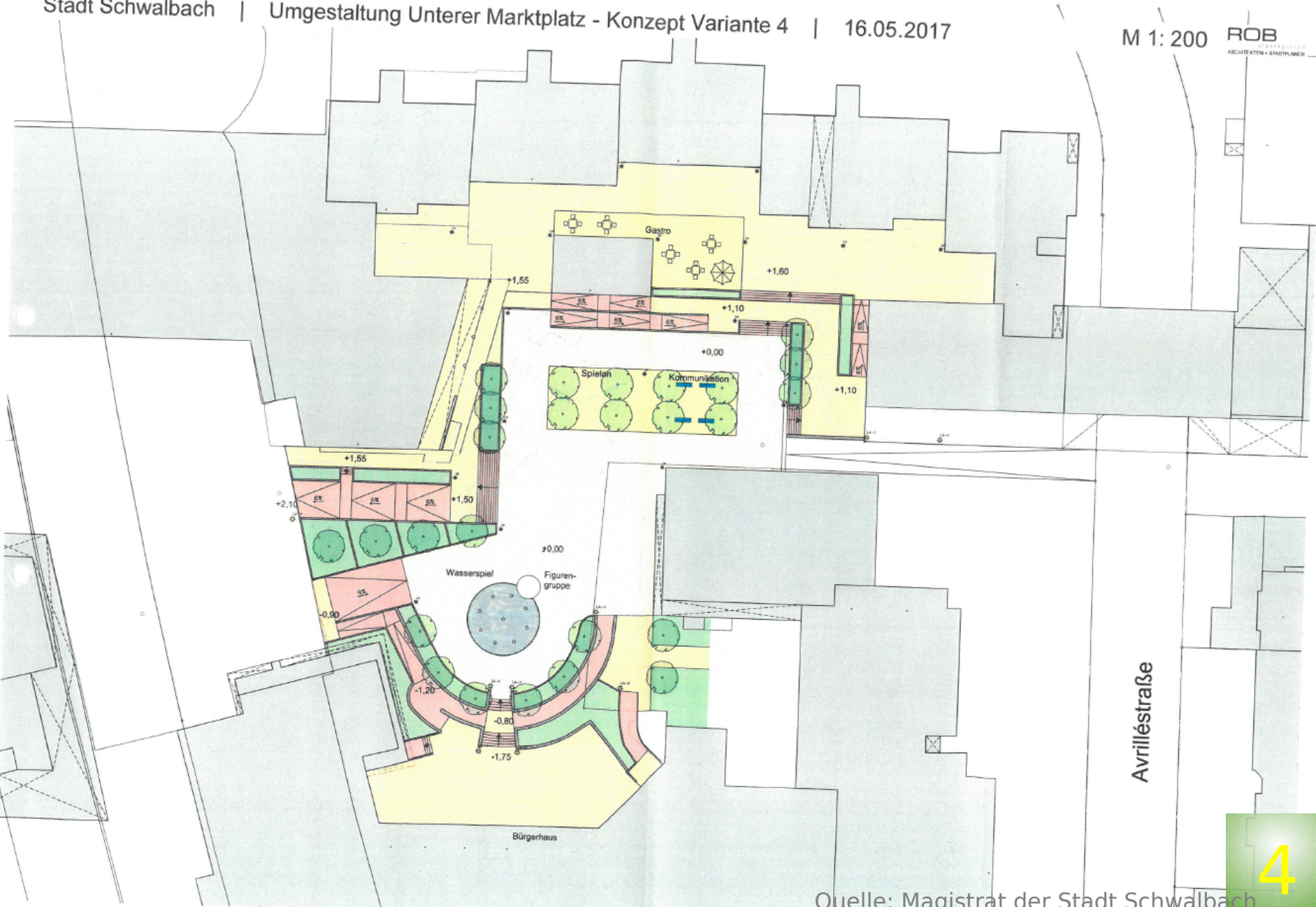
Der barrierefreie Weg von der Tiefgarage zum Bunten Riesen führt diagonal über den ganzen Platz

Die Sitzbänke um das zentrale Wasserspiel liegen mitten in wichtigen Wegebeziehungen; sie wären potentielle Stolperfallen für Sehbehinderte.

Der Wegfall der Rampe zur Tiefgarage erschwert für viele Personen den Zugang

Kritikpunkte

- Das Wasserspiel allein ist nur in den Sommermonaten eine Attraktion. Die Hälfte des Jahres wäre der Platz leergeräumt ohne Blickfang.
- Die Lage des zentralen Rampenzugangs in der nordöstlichen Platzecke führt zu einem tiefen Geländeeinschnitt (1.55 m) zuzüglich Absturzsicherung und einer unattraktiven mann hohen Wand von der Platzecke bis zur Haupttreppe
- Wenig attraktiver Aufenthaltsbereich



Quelle: Magistrat der Stadt Schwalbach

Kritikpunkte

- Die Wegebeziehungen für Personen mit Rollator, Einkaufswagen oder Kinderwagen sind unnötig lang.
- Die Lage des zentralen Rampenzugangs in der nordöstlichen Platzecke führt zu einem tiefen Geländeeinschnitt (1.55 m) zuzüglich Absturzsicherung und einer unattraktiven mannshohen Wand von der Platzecke bis zur Haupttreppe.

Ergebnisse aus den Umfragen

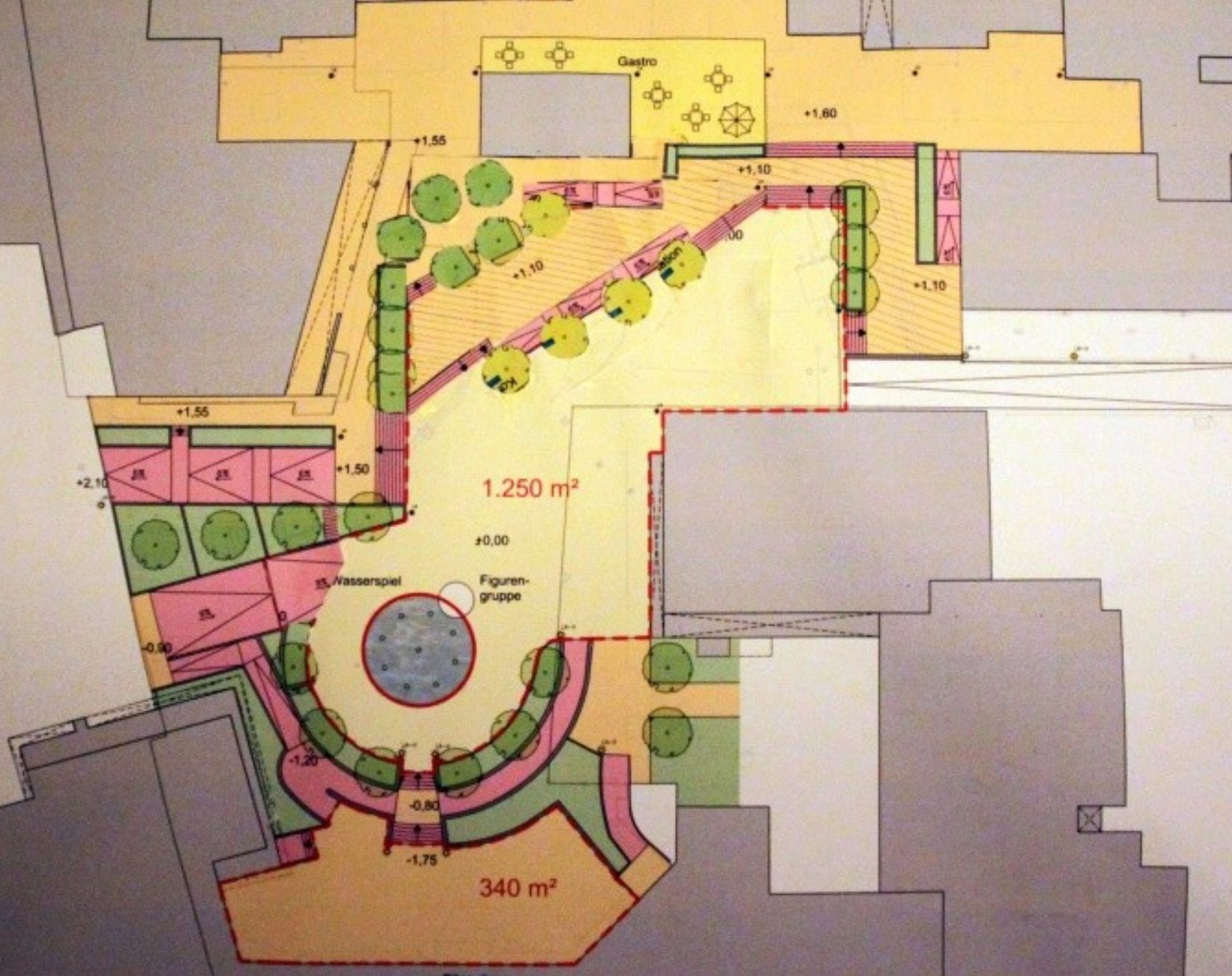
Grundform des Platzes soll erhalten bleiben	61:17
Figurengruppe soll bleiben	85:14
Vorhandene Bäume sollen erhalten werden	57:29
Zusätzliche Bäume gewünscht	54:28
Kiosk soll dauerhaft geschlossen bleiben	77:18

Außerdem häufiger gewünscht

- Mehr Platz vor der Gaststätte
- Weniger „treppauf und treppab“
- Erhaltung der Zwischenebene vor dem Bunten Riesen
- Mehr Sauberkeit, bessere Platzaufsicht, Videoüberwachung, kein Internetcafe
- Mehr Sitzgelegenheiten mit Lehne
- Erneuerung der Fassadengestaltung
- Bessere Beleuchtung, Transparentes Vordach vor dem Bunten Riesen
- Breitere Treppe zum Bürgerhaus

Verbesserungsvorschlag

- Aufenthaltsbereich vor der Gaststätte
- Zwischenebene über die gesamte Platzbreite
- Zentrale Rampe am Rand der Zwischenebene
- Raum für Spielplatz und Kommunikationsbereich auf der Zwischenebene
- Verlängerte und dadurch flachere Rampe zur Tiefgarage
- Treppe zwischen den Rampen zum mittleren Parkplatz und zur Tiefgarage



VORSCHLAG - ZWISCHENEBENE, BÄUME ERHALTEN

Vorteile

- Attraktiver Aufenthaltsbereich unter den alten Bäumen vor der Gaststätte und auf der Zwischenebene
- Gute Blickbeziehungen zur Platzmitte und zur Figurengruppe
- Direkte Wegebeziehung auf der oberen Ebene zum Durchgang Berliner Straße
- Kürzere Wegebeziehungen Tiefgarage – Bunter Riese / Durchgang zur Berliner Straße
- Verlängerte und dadurch flachere Rampe zur Tiefgarage